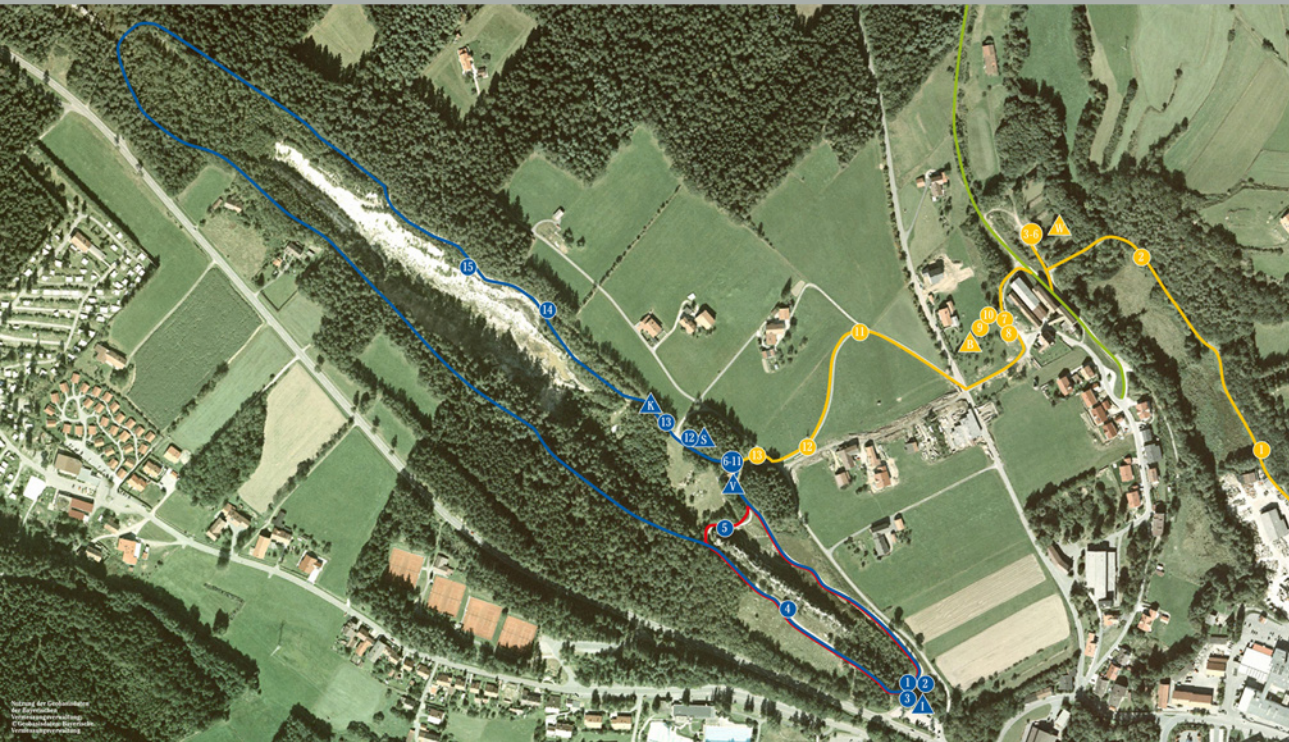


Erlebnis Großer Pfahl

Der Große Pfahl gehört als „Bayerns Geotop Nr. 1“ und „Nationales Geotop“ zu den beeindruckendsten Naturdenkmälern Deutschlands. Bereits im Jahr 1939 wurde der Quarzfelskamm unter Naturschutz gestellt und ist heute Natura 2000 - Gebiet der EU. Der Lehrpfad Großer Pfahl führt Sie auf zwei Rundwegen zu weiß schimmernden Quarzriffen, beweideten Pfahlheiden und einem tiefen Quarzbruch.

Eine vielfältige und sanft gepflegte Kulturlandschaft ist zwischen Quarzriff und Riedbachtal zu finden. Am Erlebnislehrpfad Kulturlandschaft säumen heckenreiche Streuobstwiesen, weiträumige Weiher, beschauliche Bachwiesen und knorrige Hangwälder den Weg. Infotafeln und Beobachtungsstände laden Sie zum Erkunden und Informieren ein. Der Pfahl-Steig führt Sie entlang des Lehrpfades.



Erlebnis Großer Pfahl

Wanderwege
 — kleiner Rundweg ca. 1 km
 — großer Rundweg ca. 3 km

Infopunkte

- ▲ Infopunkt Pfahl mit WC
- ▲ Verledestation
- ▲ Alte Schmiede
- ▲ Klopferplatz

Infotafeln

- ① Übersichtstafel Lehrpfad Großer Pfahl
- ② Entstehung Pfahl
- ③ Zusammensetzung und Verwendung Quarz
- ④ Pflanzen und Tiere
- ⑤ Bayerns Geotop Nummer eins
- ⑥ Geschichtliches Naturschutzgebiet
- ⑦ ein Naturdenkmal verschwindet
- ⑧ Pflege im Naturschutzgebiet
- ⑨ Quarzabbau
- ⑩ „a gischeide Schinderei war's halt“
- ⑪ Verledestation
- ⑫ Alte Schmiede
- ⑬ Die Suche nach dem Stein der Weisen
- ⑭ Bremsstation
- ⑮ Lebensraum Steinbruch

Erlebnis Kulturlandschaft

Wanderwege
 — Radweg Viechtach – Tresdorf
 — Pfahl-Steig

Infopunkte

- ▲ Naturerlebnisbereich Weiher mit Beobachtungsstand und Eisvogelwand
- ▲ Schaubienenstand mit Wildbienenwand

Infotafeln

- Übersichtstafel Lehrpfad Kulturlandschaft
- Der Bach lebt
- Der Eisvogel
- Tiere und Pflanzen im Stillgewässer
- Lebensraum Weiher und Ufer
- Lebensraum Weiher und Ufer
- Streuobstwiese - Vielfalt statt Monotonie
- Streuobstwiese - Heimat vieler Tiere
- Vielfalt der Bienen
- Wildbienen als Helfer der Pflanzenwelt
- Hecken - grüne Lebensadern
- Hecken, Raine und Lesesteinriegel
- Panoramatafel Kulturlandschaft

Standort

Der Lehrpfad wurde mit finanzieller Unterstützung durch das Bayerische Staatsministerium für Umwelt, Gesundheit und Verbraucherschutz und die Europäische Union produziert.

